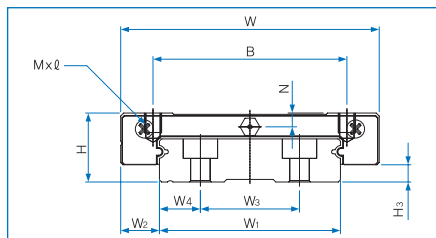
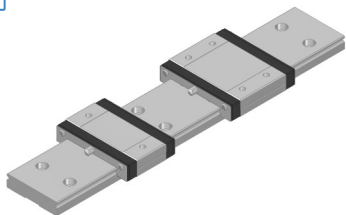
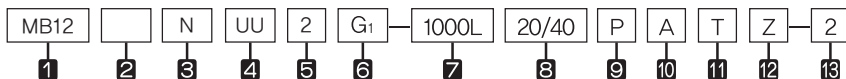


MB系列



公称型号	外形尺寸			滑块尺寸							
	高H	宽W	长L	B	C	M x l	L ₁	N	E	油嘴	H ₃
MB 5C	6.5	17	21	13	—	M2,5 x 1,5	13,4	1,4	—	—	1,3
MB 5N			25		—		17,4		—	—	
MB 7C	9	25	24	19	—	M3 x 3	12,6	1,7	—	—	2
MB 7N			33		10		21,6		—	—	
MB 7L			43,5		19		32,1		—	—	
MB 9C	12	30	28,1	21	—	M3 x 3	16,5	3,2	—	—	3
MB 9N			40,2		12		28,6		—	—	
MB 9L			52		24		40,4		—	—	
MB 12C	14	40	31,1	28	—	M3 x 3,5	17,5	3	—	—	4
MB 12N			44,5		15		30,9		—	—	
MB 12L			59,7		28		46,1		—	—	
MB 15C	16	60	42,8	45	—	M4 x 4,5	25,2	3,5	4	A-M3	4
MB 15N			56,6		20		39		4		
MB 15L			75,8		35		58,2		4		

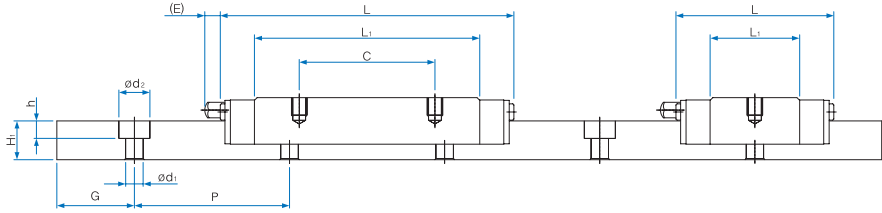
公称型号的构成 MB12, MB15型号是准备好轴承钢(MBT12, MBT15)的原材料。



- 1 直线导轨型号
- 2 滑块类型：无记号—钢球型
- 3 滑块种类：C—方形的短类型 / N—方形的标准型 / L—方形的长类型
- 4 密封种类：UU—端面密封垫片 (*1)
- 5 单轴组装的滑块个数
- 6 间隙记号：无记号—普通预压 / G₁—轻预压 (*2)
- 7 滑轨长度
- 8 G值的尺寸、标准G值无记号
- 9 精度：无记号—普通级 / H—高级 / P—精密级 (*3)
- 10 无记号—滑轨沉头孔型(上面组装方式) / A—滑轨螺纹孔型(底面组装方式) (*4)
- 11 连接记号
- 12 特殊记号(订货时, 需要顾客的指定图面)
- 13 同平面导轨使用支数

(*1)参考P77选项配件记号一览 (*2)参考P17预压

(*3)参考P24精度等级的选定 (*4)参考P63参照轨道的开口式规格



单位: mm

滑轨尺寸								基本额定负载		允许静力矩 N · m					重量	
宽 W ₁	W ₂	W ₃	W ₄	高 H ₁	值 G	孔距 P	d ₁ x d ₂ x h	C N	C ₀ N	M _p		M _y		M _r	滑块 g	滑轨 g/m
										单滑块	双滑块紧密接触	单滑块	双滑块紧密接触	单滑块		
10 ⁰ _{-0.025}	3.5	-	-	4	5	20	29x48x16	668	1,094	2.6	13.3	2.6	13.3	5.63	5.3	299
								806	1,430	4.4	21.4	4.4	21.4	7.36	6.8	
14 ⁰ _{-0.05}	5.5	-	-	5.5	10	30	3.5x6x3.2	1,102	1,514	3.4	19.5	3.4	19.5	10.83	11.7	560
								1,631	2,650	10.1	51.1	10.1	51.1	18.95	18.9	
								2,166	3,975	22.5	106.1	22.5	106.1	28.42	27.9	
18 ⁰ _{-0.05}	6	-	-	7	10	30	3.5x6x4.5	1,515	2,121	6.2	33.4	6.2	33.4	19.41	23.4	912
								2,197	3,606	18.2	87.6	18.2	87.6	33.00	39.6	
								2,878	5,303	37.8	172.9	37.8	172.9	48.52	54.9	
24 ⁰ _{-0.05}	8	-	-	8.5	15	40	4.5x8x4.5	2,753	3,339	10.3	57.3	10.3	57.3	40.73	40.5	1369
								4,015	5,723	31.2	152.2	31.2	152.2	69.83	68.4	
								5,539	9,062	73.8	338.7	73.8	338.7	110.56	99.9	
42 ⁰ _{-0.05}	9	23	9.5	9.5	15	40	4.5x8x4.5	4,954	6,056	26.9	145.3	26.9	145.3	128.40	85.5	2886
								6,579	9,085	62.5	306.5	62.5	306.5	192.60	126.0	
								9,076	14,384	147.8	680.6	147.8	680.6	304.94	183.6	

1N≒0.102kgf

